

## Samenwerkingspartners

### PathologieNoord

Pathologie Friesland vormt samen met UMCG, Martini Ziekenhuis en Treant Zorggroep de coöperatie Pathologie Netwerk Noord-Nederland. Door de gespecialiseerde expertise op het gebied van klinische pathologie te bundelen, kunnen patiënten in Noord-Nederland rekenen op een snelle diagnose van hoge kwaliteit. De vier partijen willen verder gezamenlijk investeren in digitalisering van pathologie. In 2021 is er een pilot geweest met expertteams voor de GE (gastro-enterologische)- en gynaecopathologie subspecialisaties met betrekking tot het stroomlijnen van het diagnostische proces en de rol van het regionale GE- en gynaecologie-panel daarin.

### ONF

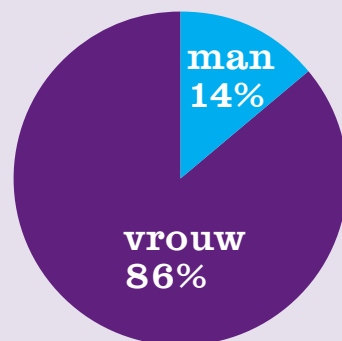
Het ONF (Oncologisch Netwerk Friesland) is een samenwerkingsverband tussen de vier Friese ziekenhuizen, Radiotherapeutisch Instituut Friesland en Pathologie Friesland. Het ONF wil alle betrokken medisch specialisten ondersteunen bij het realiseren van goede toekomstbestendige oncologische zorg in Friesland.

### Certe

Certe en Pathologie Friesland werken onder andere samen met betrekking tot logistiek, facilitair en inkoop in verband met efficiëntie en kosteneffectiviteit.

## Totaal aantal medewerkers 2021

# 85



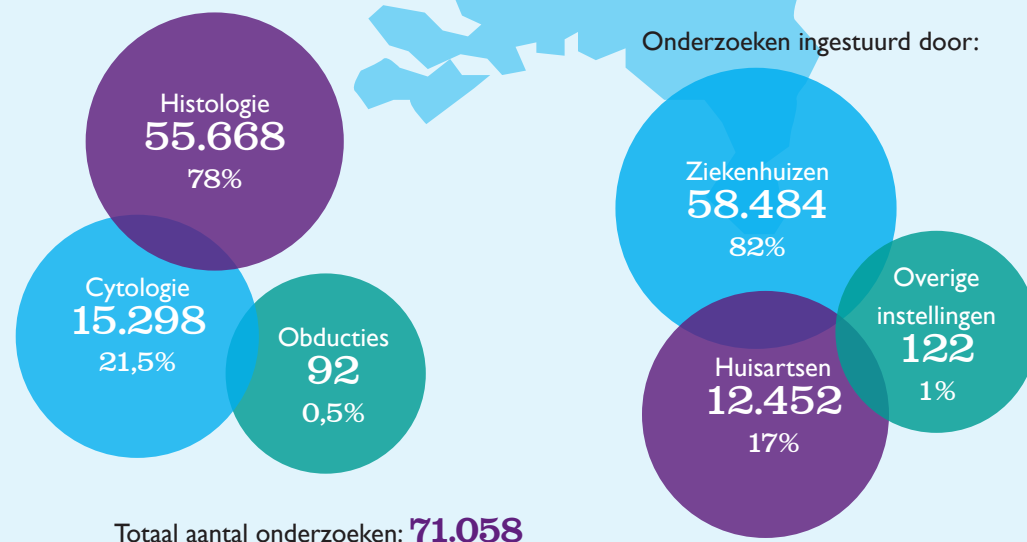
Voor meer informatie:  
[www.pathologiefriesland.nl](http://www.pathologiefriesland.nl)  
Vragen? Bel (058) 293 93 93  
of mail naar  
[pathologie@pathologiefriesland.nl](mailto:pathologie@pathologiefriesland.nl)

Pathologie Friesland

Alles voor de diagnose

# JAARBERICHT 2021

## Onderzoeksaantallen



**TOP  
5**

## Ingezonden materiaal in 2021

### Histologie

1. Huid neoplasie (resectie)
2. Huid neoplasie (biopt)
3. Colon biopt
4. Colon poliepectomie
5. Maag biopt

### Cytologie

1. Cervix
2. Urine
3. Lymfeklier
4. Long
5. Schildklier

### Moleculaire diagnostiek

1. Mamma FISH HER2 amplificatieanalyse
2. Long mutatieanalyse
3. Long fusiegenanalyse
4. Lymfoom FISH translocatieanalyse
5. Colon mutatieanalyse

## Oorkonde: Miljoen cassettes door de Xpress

De Xpress (onze doorvoermachine van Sakura, waarin weefsel wordt ontwaterd en gearaffineerd) heeft op 14 oktober 2021 zijn miljoenste cassette doorgevoerd! De Xpress bij Pathologie Friesland is de eerste ter wereld die deze mijlpaal heeft bereikt.

## 1-dags mamma diagnostiek

Pathologie Friesland is in 2021 samen met het MCL gestart met de pilot '1-dags mammadiagnostiek'. Het doel van deze pilot is om binnen 28 uur een diagnose te stellen op mammanaaldbiopen, inclusief receptorbepaling (ER/PR en Her2neu immuunhistochemie). Bij een positieve uitkomst zal in samenspraak met de overige Friese ziekenhuizen gekeken worden naar de mogelijkheden van implementatie in de gehele Friese regio.

## Nieuw laboratorium management-systeem

In 2021 is Pathologie Friesland overgestapt naar een nieuw LMS (laboratorium managementsysteem): LMS 5.0 van DTHS (Deutsche Telekom Healthcare Solutions). De belangrijkste reden voor de overstap naar een nieuw LMS is om digitale pathologie mogelijk te maken. Daarnaast biedt het de mogelijkheid om digitale aanvragen te implementeren.

## Ontwikkelingen moleculaire diagnostiek

1. De vraag naar breder testen en de uitbreiding van indicaties blijft stijgen. In onze regio zijn de moleculaire technieken hierop aangepast (500 genen mutatieanalyse panel en long- en sarcoom fusiegenanalyse panel).
2. Binnen de diagnostiek voor melanocytair laesies zijn moleculaire analyses, zoals mutatieanalyse van het TERT-gen, definitief ingebed.
3. De eerste verschuivingen van doelgerichte behandeling naar de adjuvante setting (na operatie) worden zichtbaar.
4. De werkgroep Predictieve Biomarker Diagnostiek (wgPBD) is opgericht. De wgPBD geeft, in afstemming met de oncologen en longartsen, advies over welke predictieve test ingezet wordt om te bepalen of een kankerpatiënt in aanmerking komt voor een nieuwe doelgerichte behandeling.